

2014年 コンサの森 標準列成長調査 まとめ

1.標準列調査集計 (面積: 11.63ha 植栽本数: 針葉樹6,106本、広葉樹1,054本、合計 7,160本)

区域	標準列番号	樹種	植栽本数	活着調査 (枯損、不良)	枯損、不良率	補植本数	修正枯損不良率	確認本数	確認率	平均樹高(m)
201			2008,10,12	2009,5,8				2014,8,27		
	1	ハルニレ	50					27	54.0%	0.36
	2	ヤチダモ	50					31	62.0%	1.00
	2	ウダイカンバ	16					3	18.8%	0.67
	6	トドマツ	98	0	0.0%			92	93.9%	1.35
	小計		214					153	71.5%	1.09
202			2008,10,12	2009,5,8				2014,8,27		
	2	トドマツ	46	1	2.2%			42	91.3%	1.04
	〃	カツラ	73					6	8.2%	0.37
	10	トドマツ	38	0	0.0%			36	94.7%	0.94
	小計		157					84	53.5%	0.95
203西			2008,10,12	2009,5,8				2014,8,27		
	4	トドマツ	52	2				47	90.4%	1.07
	10	シナノキ	66					0	0.0%	0.00
	小計		118					47	39.8%	1.07
203東			2008,10,12	2009,5,8				2014,8,27		
	4	トドマツ	46	1	2.2%			44	95.7%	1.06
	10	トドマツ	52	0	0.0%			47	90.4%	0.75
	小計		98	1	1.0%			91	92.9%	0.90
21			2009、5、31	2009、8、21		2009、10、3		2014、8、4		
	5	トドマツ	127	5	3.9%	13	10.2%	114	89.8%	0.84
	12	トドマツ	112	11	9.8%	19	17.0%	120	107.1%	0.97
	18	トドマツ	126	8	6.3%	8	6.3%	129	102.4%	1.02
	小計		365	24	6.6%	40	11.0%	363	99.5%	0.94
22			2010、10、10	2011、6、21				2014、8、4		
	6	トドマツ	70	0	0.0%			70	100.0%	0.79
	13	ヤチダモ	130	2	1.5%			122	93.8%	1.36
	20	トドマツ	68	5	7.4%			67	98.5%	0.81
	小計		268	7	2.6%			259	96.6%	1.06
計			1,220	31	2.5%	40	3.3%	997	81.7%	1.00

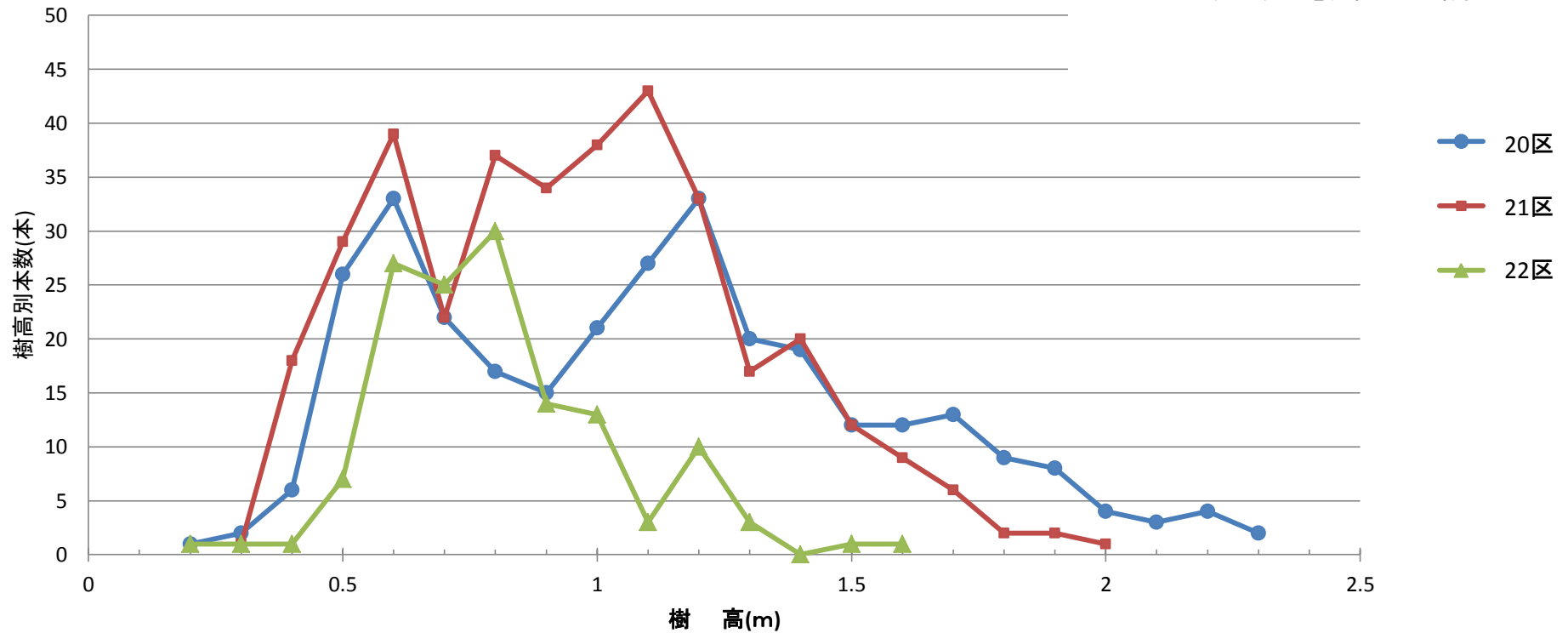
2.標準列樹種別集計

針広	樹種	植栽年月	植栽本数	調査年月:2014年8月					
				確認本数	確認率	平均樹高(m)	25%樹高	75%樹高	備考
針葉樹	トドマツ	2008年10月	332	308	92.8%	1.08	0.65	1.35	
	〃	2009年5月	365	363	99.5%	0.94	0.65	1.15	
	〃	2010年10月	138	137	99.3%	0.80	0.60	0.90	
	小計		835	808	96.8%	0.97	0.64	1.18	
広葉樹	ハルニレ	2008年10月	50	27	54.0%	0.36	0.25	0.45	
	ヤチダモ	2008年10月	50	31	62.0%	1.00	0.60	1.40	
	〃	2010年10月	130	122	93.8%	1.36	1.00	1.70	
	ウダイカンバ	2008年10月	16	3	18.8%	0.67	0.40	0.80	
	カツラ	2008年10月	73	6	8.2%	0.37	0.20	0.50	
	シナノキ	2008年10月	66	0	0.0%	0.00	0.00	0.00	
	小計		385	189	49.1%	1.12	0.79	1.42	
合計			1,220	997	81.7%	1.00	0.67	1.23	

コンサの森 20,21,22区 成長調査

樹種:トドマツ
調査:2014年8月
植栽:20区2008年10月12日
21区2009年 5月31日
22区2010年10月10日
調査本数:20区308本、21区363本、22区137本
平均樹高:20区1.08m、21区0.94m、22区0.80m

* 20区は201、202、203を合わせた呼称。



コンサの森 201-2、22-13 列 成長調査

樹種: ヤチダモ
調査日: 2014年 8月
植栽日: 201区2008年10月12日
22区2010年10月10日
調査本数: 201区31本、22区 122本
平均樹高: 201区1.00m、22区1.36m

